
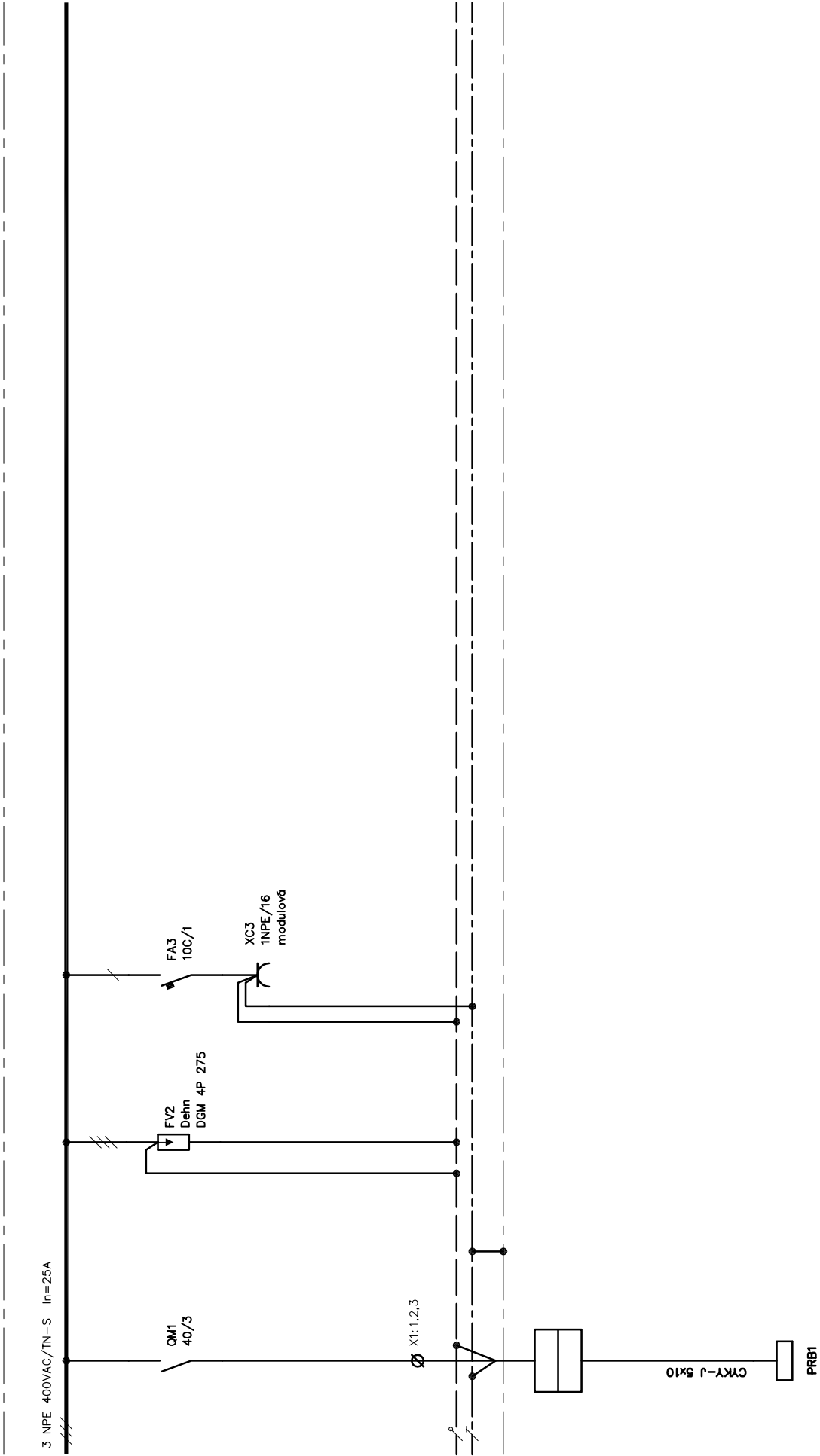
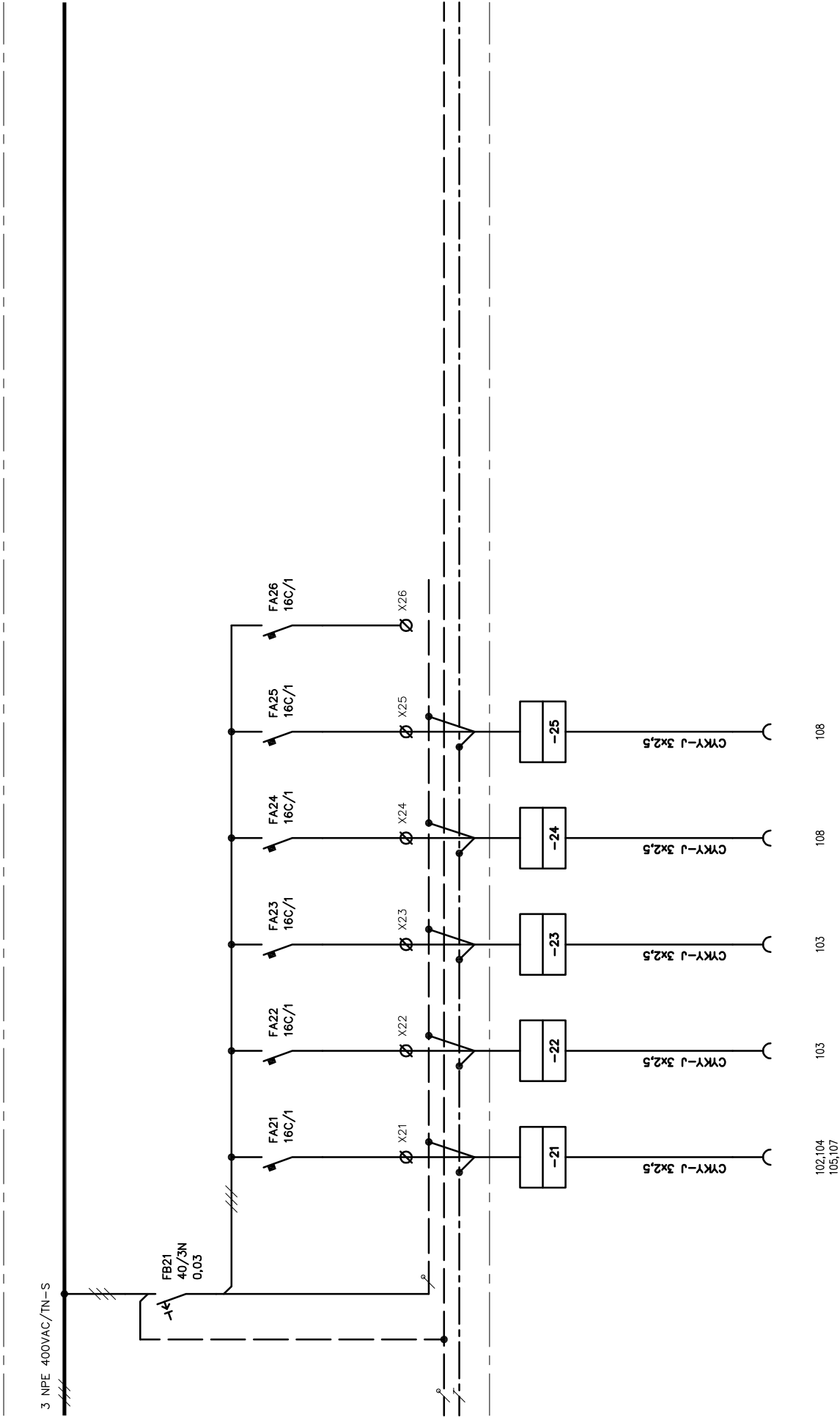


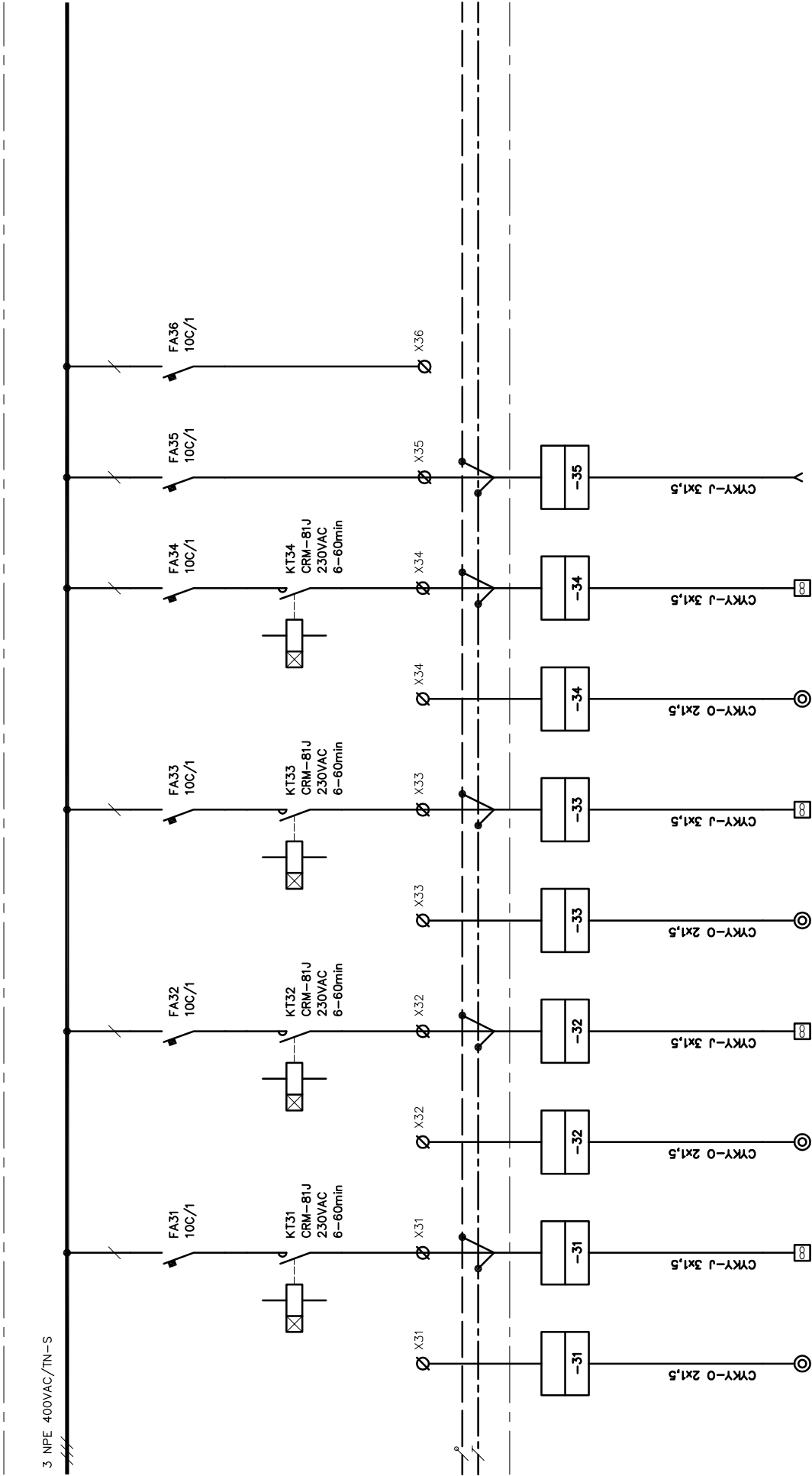
Zodpovědný projektant	Hlavní inženýr projektu	Vypracoval	 kancelář : Ječná 29a, 621 00 Brno info@pamarch.cz, http:// www.pamarch.cz	
Ing. Vladimír Geyer	Ing.arch. Robert Ševčík	Ing. Vladimír Geyer		
Stavebník: ZŠ a MŠ Brno, Křídlovická 30b			Formát	8A4
Místo stavby: Křídlovická 904/30b 603 00 Brno			Datum	03/2020
Název stavby: ZŠ a MŠ Brno, Křídlovická 30b REKONSTRUKCE ŠD V PAVILONU D vč. ZATEPLENÍ			Stupeň	DSP+DPS
			Měřítko	-
Stavební objekt:				
Obsah: SILNOPROUDÁ ELEKTROTECHNIKA ROZVÁDEČ RS1			Číslo paré:	Číslo výkresu D.1.4b-102



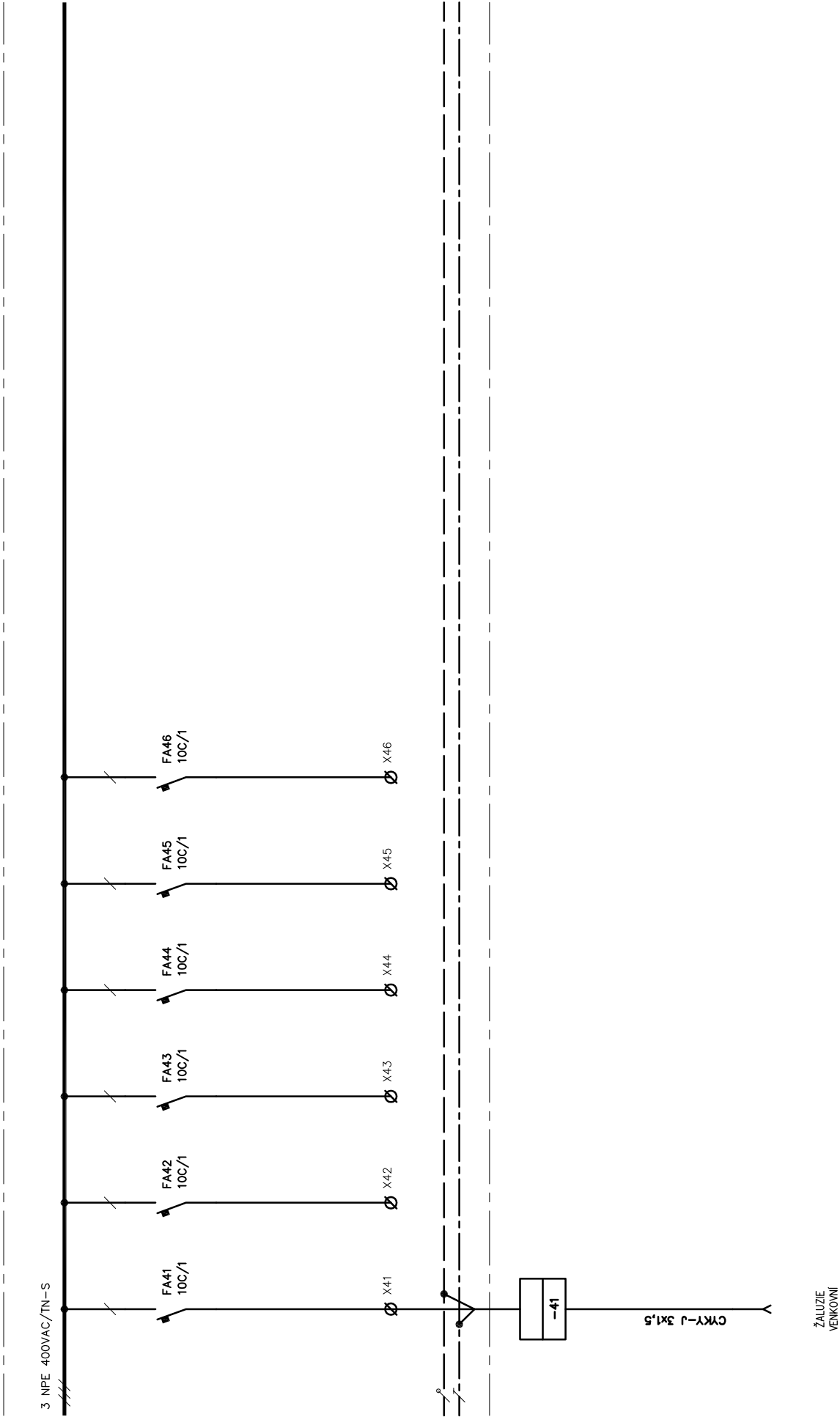
STAVBA	ZŠ A MŠ BRNO, KŘÍDLOVICKÁ 30b REKONSTRUKCE ŠD V PAVILONU D VČ. ZATEPLENÍ D.1.4b SILNOPROUDÁ ELEKTROTECHNIKA	NÁZEV VÝKRESU ROZVÁDEČ RS1	Č. VÝKRESU			LIST Č.	
			-			D.1.4b-102	
			03/2020				
			A4				
			ZODPOVĚDNÝ PROJEKTANT				ING. VLADIMÍR GEYER
			HLAVNÍ INŽENÝR PROJEKTU			ING. ARCH. ROBERT ŠEVČÍK	DATUM
			VYPRACOVAL			ING. VLADIMÍR GEYER	FORMÁT



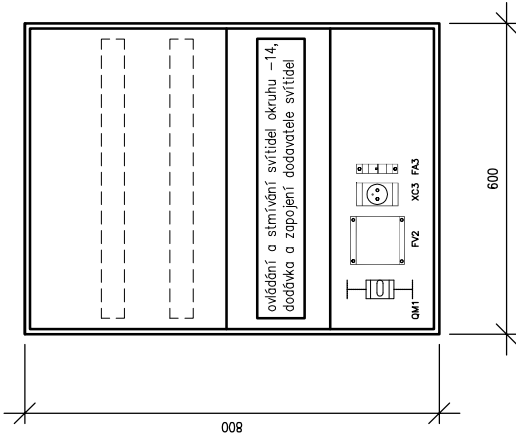
STAVBA	ZŠ A MŠ BRNO, KŘÍDLOVICKÁ 30b REKONSTRUKCE ŠD V PAVILONU D VČ. ZATEPLENÍ D.1.4b SILNOPROUDÁ ELEKTROTECHNIKA	NÁZEV VÝKRESU ROZVÁDEČ RS1	Č. VÝKRESU			LIST Č. 4
			-			
			ZODPOVĚDNÝ PROJEKTANT	ING. VLADIMÍR GEYER	ČÍSLO ZAKÁZKY	
			HLAVNÍ INŽENÝR PROJEKTU	ING. ARCH. ROBERT ŠEVČÍK	DATUM	
			VYPRACOVAL	ING. VLADIMÍR GEYER	FORMÁT	
					A4	



STAVBA	ZŠ A MŠ BRNO, KŘÍDLOVICKÁ 30b REKONSTRUKCE ŠD V PAVILONU D VČ. ZATEPLENÍ D.1.4b SILNOPROUDÁ ELEKTROTECHNIKA	NÁZEV VÝKRESU ROZVÁDEČ RS1	ZODPOVĚDNÝ PROJEKTANT		ČÍSLO ZAKÁZKY	Č. VÝKRESU D.1.4b-102	LIST Č. 5
			HLAVNÍ INŽENÝR PROJEKTU	ING. VLADIMÍR GEYER			
				DATUM	03/2020		
				VYPRACOVAL	ING. VLADIMÍR GEYER		



STAVBA	NÁZEV VÝKRESU				Č. VÝKRESU		LIST Č.
	ROZVADĚČ RS1				-		
					03/2020		
ZŠ A MŠ BRNO, KŘÍDLOVICKÁ 30b REKONSTRUKCE ŠD V PAVILONU D VČ. ZATEPLENÍ D.1.4b SILNOPROUDÁ ELEKTROTECHNIKA				ING. VLADIMÍR GEYER	ČÍSLO ZAKÁZKY	D.1.4b-102	6
				ING. ARCH. ROBERT ŠEVČÍK	DATUM		
				ING. VLADIMÍR GEYER	FORMÁT		



MODULÁRNÍ ROZVADĚČ ZAPUŠTĚNÝ

600x800x180 MM

KRYTÍ IP40/20

POVRCHOVÁ ÚPRAVA RAL 7032 (BUDE UPŘESNĚNO INVESTOREM)

PŘÍVOD SHORA

VÝVODY NAHORU

ROZVODNÁ SOUSTAVA

3 PEN AC 400 V / TN-S

OCHRANA PŘED ÚRAZEM ELEKTRICKÝM PROUDEM (ZÁKLADNÍ OCHRANA, OCHRANA PŘI PORUŠĚ)

DLE ČSN EN 61140

OCHRANNÉ OPATŘENÍ DLE ČSN 332000-4-41 ed. 2

AUTOMATICKÉ ODPOJENÍ OD ZDROJE

DVOJITÁ NEBO ZESÍLENÁ IZOLACE

STAVBA	ZŠ A MŠ BRNO, KŘÍDLOVICKÁ 30b REKONSTRUKCE ŠD V PAVILONU D VČ. ZATEPLENÍ D.1.4b SILNOPROUDÁ ELEKTROTECHNIKA	NÁZEV VÝKRESU	ROZVADĚČ RS1	ZODPOVĚDNÝ PROJEKTANT	ING. VLADIMÍR GEYER	ČÍSLO ZAKÁZKY	Č. VÝKRESU		LIST Č.
							-	03/2020	
								A4	